



HUSQVARNA P 525D с кабиной

Высокопроизводительный, полноприводный райдер (газонокосилка с сиденьем), с гидростатической трансмиссией, гидросилителем руля, оснащённый дизельным двигателем с водяным охлаждением, для кошения газона и комплексного ухода за территориями большой площади, в том числе и при профессиональном использовании, в течение длительного срока эксплуатации. По желанию пользователя может поставляться с кабиной для всесезонной эксплуатации, полностью укомплектованной, в том числе и для движения по дорогам общего пользования (фары, подворотники, проблесковый маячок и т.п.), которая оперативно снимается в летнее время. Режущие деки и другие навесные аксессуары (щётка, снегоотбрасыватель, снегоотвал, ковш и т.п.) поставляются отдельно, как аксессуар, исходя из пожеланий пользователя.



Трансмиссия коммерческого класса

Высококачественные плунжерные насосы с отдельными редукторами на переднюю и заднюю ось.



Система полного привода (AWD)

Система полного привода (AWD) создает хорошую тягу на неровных, влажных и скользких поверхностях и склонах. AWD автоматически регулирует тягу на всех колесах с учетом ситуации и состояния земли.

Шарнирная система рулевого управления

Уникальная шарнирная система рулевого управления обеспечивает поворот задней пары колес. Это гарантирует превосходную маневренность и минимальный радиус поворота.



Компактность

Компактные размеры в сочетании с уникальной шарнирной системой рулевого управления способствуют высокой маневренности машины в узком пространстве и на сложных участках.



ОСОБЕННОСТИ

- Минимальный диаметр участка, необрабатываемый при полном развороте машины
- Система привода на все четыре колеса (AWD) для надежного движения по любой поверхности
- Commercial graded transmission
- Compact design for easy operation in narrow spaces
- Excellent hillside driving performance
- Широкий выбор навесного и прицепного оборудования для всесезонного использования
- Front-mounted cutting deck for precise trimming
- Shaft PTO for maximum efficiency
- Легкая замена оборудования благодаря уникальной системе присоединения
- High performance Kubota diesel engine
- Ergonomic operator's interface
- Hydraulic power steering for increased comfort
- Unbeatable mowing accessibility
- Easy-access controls for user comfort
- Откидной капот упрощает сервисное обслуживание
- Смазываемые оправки для простоты обслуживания.
- Off-set cutting deck for easy close-up trimming
- Дека Combi
- Сервисное положение деки упрощает обслуживание
- Heavy-duty, durable steel ladder frame
- Durable cast iron rear wagon
- Прочная конструкция режущей деки
- Колеса одинакового размера для комфортного движения

Технические характеристики	
РЕЖУЩАЯ ДЕКА	
Муфта включения ножа	Электрическое сцепление
Ножи	3.0 pcs
Материал режущей деки	Сталь
Тип режущей деки	Combi
Режимы стрижки	Мульчирование/Выброс травы назад
Режущая дека с порошковым покрытием	Да
Толщина деки	4.5 mm
Диаметр необработанного круга	58.0 cm
РАЗМЕРЫ	
Габаритная ширина машины	125.1 cm
Клиренс	140 mm
Размер передних шин Diameter	20 in
Размер задних шин Diameter	20 in
Размер передних шин Width	10 in
Размер задних шин Width	10 in
Вес	907 kg
Размер передних шин Diameter wheel	10 in
Размер задних шин Diameter wheel	10 in
Колёсная база	106 cm
СИСТЕМА ПРИВОДА	
Трансмиссия	С педальным управлением
Производитель трансмиссии	Kanzaki
Модель трансмиссии	KTM 23
Тип трансмиссии	Гидростатическая, AWD
ДВИГАТЕЛЬ	
Объем системы охлаждения	4.1 l
Цилиндры	3
Рабочий объем цилиндра, куб. см	1123 cm ³
Система охлаждения двигателя	Жидкостное
Тип смазки двигателя	Принудительная смазка под давлением, раздельный масляный фильтр
Модель двигателя	D1105
Объем топливного бака	25.0 l
Генератор	40.0 A
Производитель двигателя	Kubota
Тип двигателя	Diesel horizontal axle
Номинальная мощность на рабочих оборотах Revolutions per minute	3000.0 rpm
Номинальная мощность на рабочих оборотах Energy	18.7 kW
Тип масла	SAE 10w40
Масляный фильтр	Yes
Тип топлива	Дизель
ОБОРУДОВАНИЕ	
Система полного привода (AWD)	Да
Фары	Да
Поворотные подлокотники	Да
Счетчик моточасов	Цифровой
Масляный радиатор	Да
Дополнительные режущие деки	Combi 132, Combi 155
Индикаторы на панели	Счетчик моточасов, Давление масла, PTO, Заряд, Стояночный тормоз, Пуск/накал
Поворотная задняя ось	Да
Органы управления с сервоприводом	Да
Быстродействующий соединитель	Да

Технические характеристики

Высота спинки сиденья	Высокая
Производитель сиденья	Grammer
Материал сиденья	Винил
Подвеска сиденья	Да
Тип сиденья	Полная подвеска, с подлокотниками
Сервисное положение режущей деки	Да
Электрическая розетка 12 В	Да
УРОВЕНЬ ЗВУКА И ШУМА	
Уровень шума	105 дБ(А)
Гарантированная мощность звука, дБ(А)	105 дБ(А)
Измерение уровня шума	105 дБ(А)
ВИБРАЦИЯ	
Вибрации на сиденье	0.7 м/с ²
Вибрации на рулевом колесе	1.7 м/с ²

АКСЕССУАРЫ



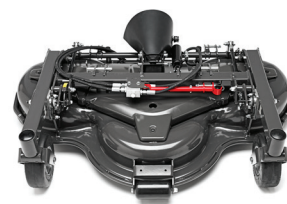
ДЕКА СОМБИ 132 К РАЙДЕРУ Р 525D
967 29 38-01



ДЕКА СОМБИ 155 К РАЙДЕРУ Р 525D
967 29 39-01



ЭЛЕКТРИЧЕСКИЙ РАЗБРАСЫВАТЕЛЬ К РАЙДЕРУ Р 525D
967 33 98-01



ДЕКА СОМБИ 132X К РАЙДЕРУ Р 525D
967 29 40-01



ДЕКА СОМБИ 155X К РАЙДЕРУ Р 525D
967 29 41-01



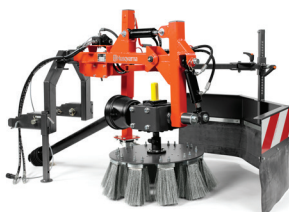
НАВЕСНОЙ ВОЗДУХОДУВ К РАЙДЕРУ Р 525D
587 93 29-01



ЩЕТКА К РАЙДЕРУ Р 525D
590 45 00-01



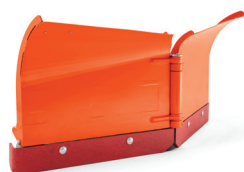
ОТВАЛ К РАЙДЕРУ Р 525D
592 75 51-01



ГОРИЗОНТАЛЬНАЯ, МЕТАЛЛИЧЕСКАЯ ЩЕТКА ДЛЯ УДАЛЕНИЯ РАСТИТЕЛЬНОСТИ К РАЙДЕРУ Р 525D
587 93 28-01



УНИВЕРСАЛЬНЫЙ КОВШ К РАЙДЕРУ Р 525D
965 99 74-01



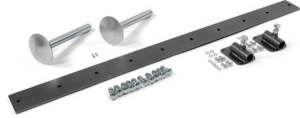
ОТВАЛ С ИЗМЕНЯЕМОЙ ГЕОМЕТРИЕЙ К РАЙДЕРУ Р 525D
965 99 72-01



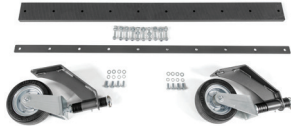
СНЕГООТБРАСЫВАТЕЛЬ ДВУХСТАДИЙНЫЙ К РАЙДЕРУ Р 525D
590 45 19-01



ФАРКОП К РАЙДЕРУ Р 525D
587 72 76-01



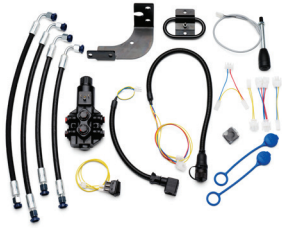
ДОПОЛНИТЕЛЬНЫЙ НАБОР К
ОТВАЛУ 5927551-01 (Р 525D)
592 75 52-01



ДОПОЛНИТЕЛЬНЫЙ НАБОР К
ОТВАЛУ 5927551-01 (Р 525D)
592 75 53-01



КОМПЛЕКТ ЗАДНИХ
ПРОТИВОВЕСОВ К РАЙДЕРУ Р 525D
966 75 49-01



ГИДРАВЛИЧЕСКИЙ КОМПЛЕКТ
966 75 45-01